

# むらいクリニック通信

Murai Clinic Murai Clinic Murai Clinic Murai Clinic Murai Clinic Murai Clinic Murai Clinic Murai Clinic Murai Clinic Murai Clinic



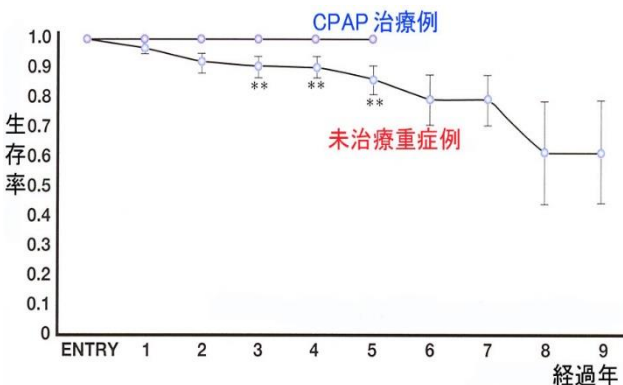
## CPAP療法

(Continuous Positive Airway Pressure)

CPAP（シーパップ：持続陽圧呼吸療法）とは、機械で圧力をかけた空気を鼻（もしくは鼻と口）から気道に送り込み、気道を広げて睡眠中の無呼吸を防止する治療法です。

CPAP療法は、1998年に健康保険適用になりました。現在では中等～重症の閉塞型睡眠時無呼吸症候群の標準的治療法として広く用いられています。

CPAPは、CPAP機器本体と、あらかじめ設定した圧力で空気を送るチューブ、鼻に当てるマスクからなり、睡眠中はこれを装着します。



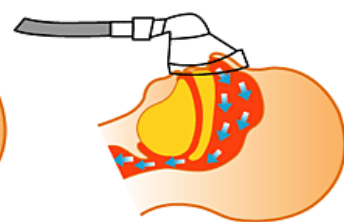
### ●クリニックよりのお願い●

PSGを予約された方は、原則当日キャンセルをお断りしております。キャンセル希望の場合には1週間以上前に連絡してください。CPAP使用の患者さんは使用状況に関係なく、**月1回の受診**が必要です。受診予約のない方は受診予定の確認のため当院もしくは機器メーカーより連絡する場合がありますのでご了承ください。

睡眠時無呼吸



→ CPAP療法



圧力の強さは、常に一定の圧力を保つ場合（固定設定）と、無呼吸の時にあわせて自動的に圧力が増す場合（自動設定）の2パターンに分かれます。タイトレーションPSGを行い適正圧を検査し、患者さんの病状に応じて医師により設定されます。

重症の睡眠時無呼吸症候群の患者さんにおいて、CPAP治療を行った場合と行わなかった場合とを比較した研究によると、CPAP治療を行った患者さんの方が明らかに長生きできたなど、多くの研究によって、睡眠時無呼吸症候群に対するCPAPの効果が証明されています。

(日本呼吸器学会HP 参照)

耳鼻咽喉科・アレルギー科  
いびき・無呼吸検査治療室



## むらいクリニック

〒503-0836  
岐阜県大垣市大井2-44-2  
Tel 0584-77-3838 Fax 0584-77-3839  
予約専用Tel 0584-47-9898  
<http://www.murai-clinic.jp>